



Desafíos Actuales de las Pruebas de Admisión en Chile

Nuevas miradas en aseguramiento de calidad y evaluaciones en educación

CIAE y Líderes Educativos PUCV

16/06/2021

CONTENIDOS

Las Pruebas que tenemos y cómo las usamos

Hacia donde vamos

Lo que debemos discutir

Las pruebas que teníamos: PSU (2003-2020)



4 pruebas que evaluaban **cobertura curricular** en Lenguaje, Matemática, Ciencias, Historia.

Resultados con grandes brechas socio-económicas: entre tipos de dependencia administrativa y modalidades de enseñanza (Humanista – Científico / Técnico Profesional) de los establecimientos de origen.

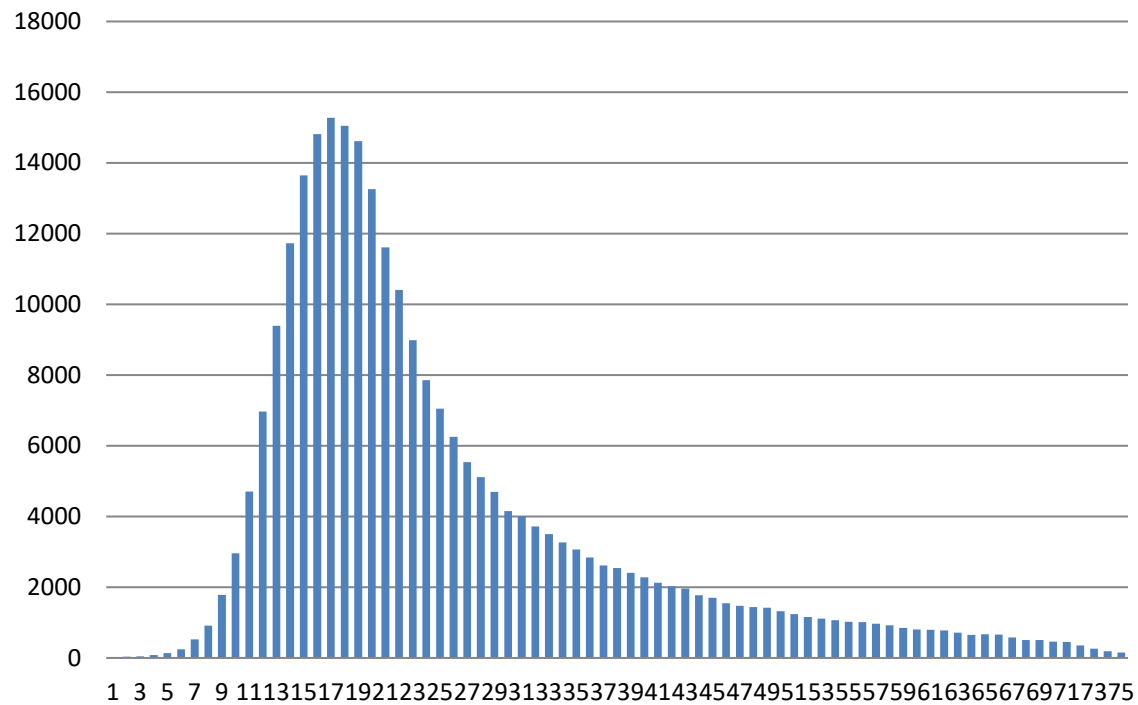
PSU de Matemáticas con distribución muy asimétrica de resultados.

PSU de Lenguaje incluía evaluación **indirecta** de la escritura.

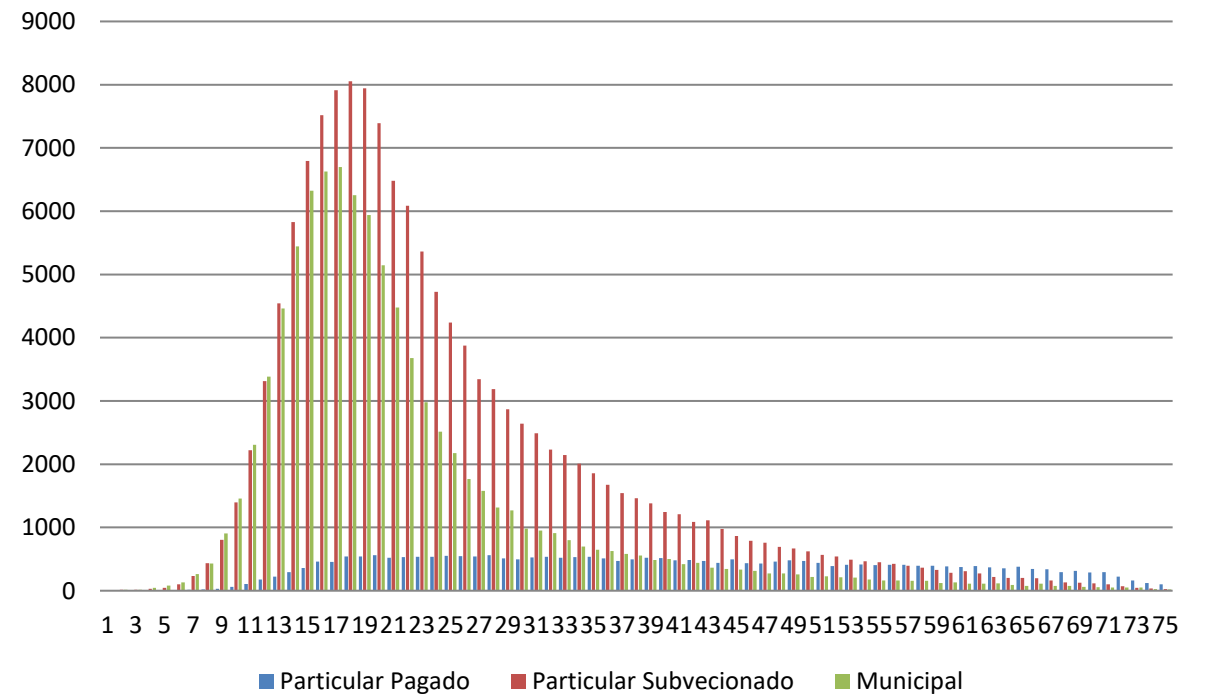
PSU de Ciencias incluía evaluación de contenidos de Biología, Física y Química pero un solo puntaje de “ciencias”.

Distribuciones y brechas de PSU Matemáticas

Distribución de Puntajes - PSU Matemática



Distribución de Puntajes - PSU Matemática por dependencia



Sedes de Rendición PSU

La Prueba de Selección Universitaria se aplica en un total de 180 sedes a lo largo de Chile



Las pruebas que tenemos: de Transición (2021-2022)

4 Pruebas: **Comprensión Lectora**, Matemática, Ciencias, Historia, con sustantiva **reducción de contenidos curriculares**. Eliminación de la evaluación indirecta de la escritura.

Progresiva incorporación de preguntas que evalúan competencias.

A pesar de la pandemia, leve reducción de **todas** las brechas socioeconómicas.

A partir de 2022 habrá 2 pruebas de Matemática.

Como usamos las pruebas

- En un sistema centralizado de admisión a 45 universidades, con reglas comunes y asignación óptima de postulantes a cupos.
- Como **condición de habilitación** para postular: 450 puntos promedio en las pruebas obligatorias o estar en el 10% superior.
- **Para seleccionar: ordenar listas de postulantes a vacantes (escasas) de acuerdo a promedios ponderados de: puntajes en pruebas rendidas, NEM y Ranking de Notas.**
- Como requisitos para becas y beneficios



¿Hacia donde vamos?

Prueba de escritura (no selectiva)

Que todas las pruebas evalúen competencias

Separar las pruebas de ciencias

Aplicación dos veces al año

Cambio en la metodología de cálculo de puntajes

Mas y mejores pruebas: mas justas mas precisas y pertinentes.

Mayor inclusión

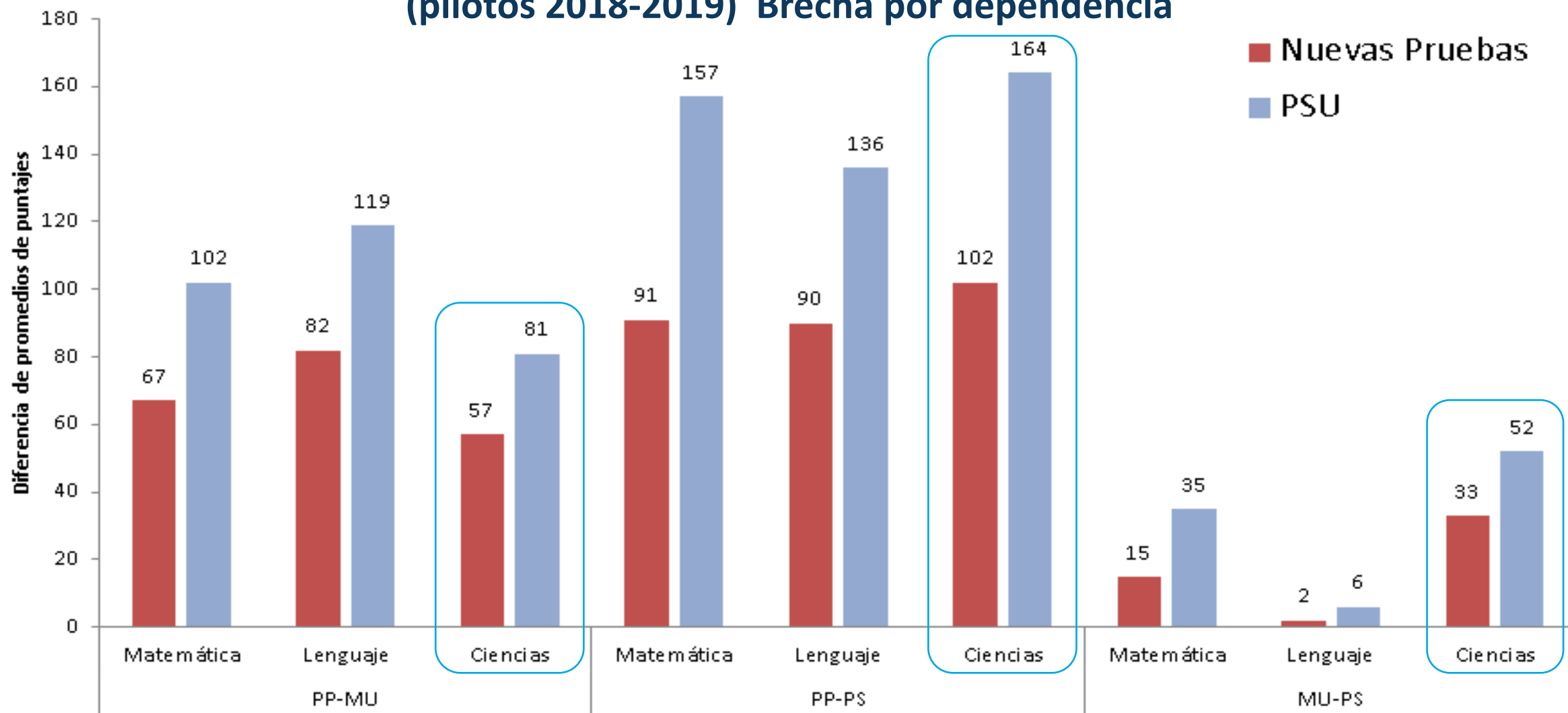
Mayor transparencia.

Amplios debates técnicos-sociales-políticos

Un Sistema de Acceso más flexible, que acoja la diversidad



Pruebas experimentales de competencias (pilotos 2018-2019) Brecha por dependencia



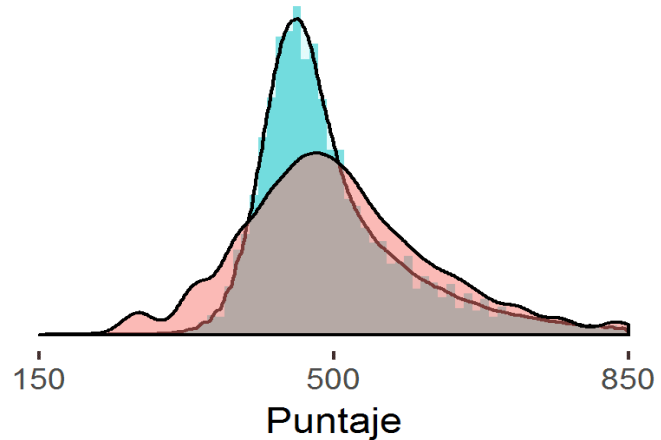
n Particular Pagado (PP)

n Particular Subvencionado (PS)

n Municipal (MU)

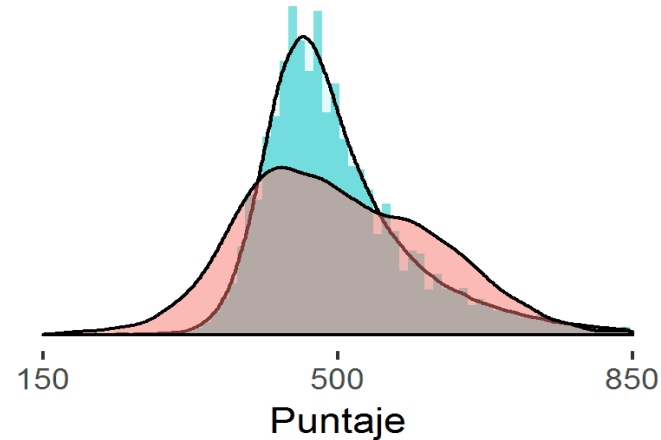
Matemática	766	1319	967
Lenguaje	667	1167	992
Ciencias	356	732	687

Distribución de puntajes
Matemática



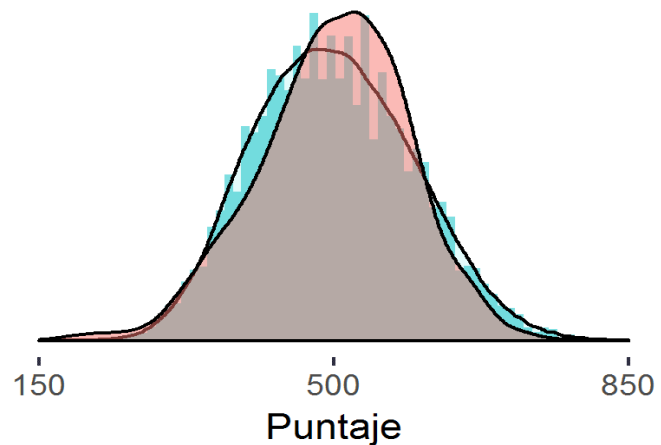
NP
PSU

Distribución de puntajes
Ciencias



NP
PSU

Distribución de puntajes
Lenguaje



NP
PSU

	Coeficiente de Asimetría	
	Nuevas Pruebas	PSU
Lenguaje	-0,36	0,14
Matemática	0,37	1,65
Ciencias	0,22	1,31



Lo que debemos discutir

La admisión más allá de la selección.

Pensar en otras formas de usos de las pruebas de admisión.

Otros tipos de pruebas: niveles de desempeño y de preparación para distintas carreras.

Usar condiciones de habilitación con combinaciones significativas y no solo promedios.

Fortalecer el sistema centralizado con mayor pertinencia y flexibilidad.



GRACIAS